

## Fiche statistique avec S-PLUS©

D. Chessel

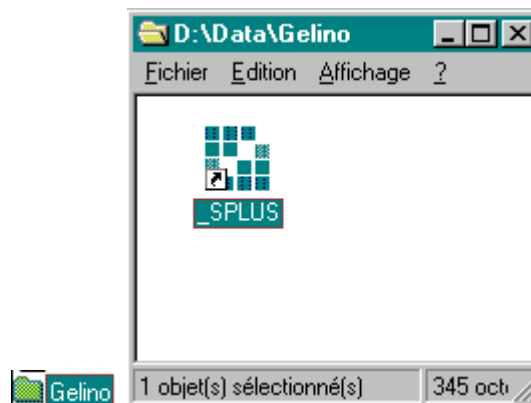
# Ouvrir une session sous Windows

Après l'installation de la version 4, pour simplifier la manipulation de plusieurs projets de plusieurs utilisateurs, on peut ouvrir une session de la manière suivante.

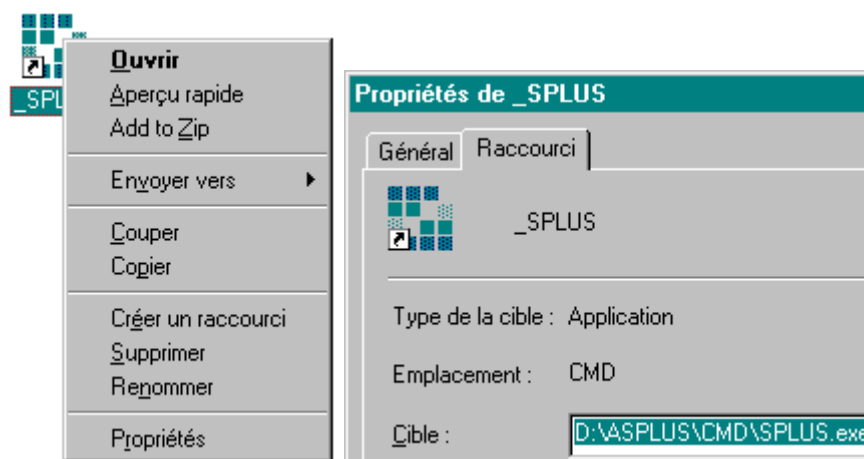
1 - Créer un dossier avec un nom quelconque à un endroit quelconque :



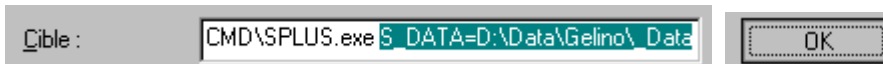
2 - Dans ce dossier, placer un raccourci du programme Splus.exe :



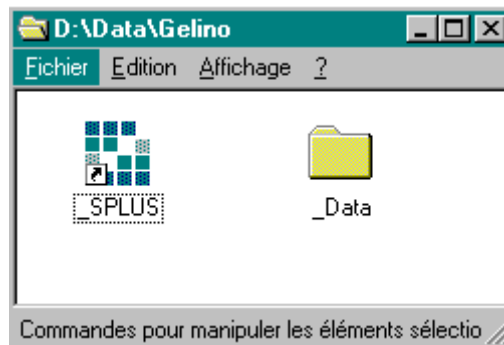
3 - Avec un clic-droit utiliser l'option Propriétés, cliquer sur Raccourci et observer dans la fenêtre Cible le chemin du programme lui-même :



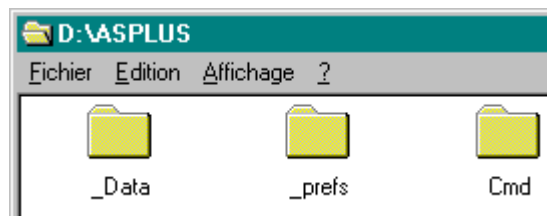
Ajouter après le nom du programme un blanc et la chaîne de caractère `S_DATA=Nom du dossier` et valider par OK :



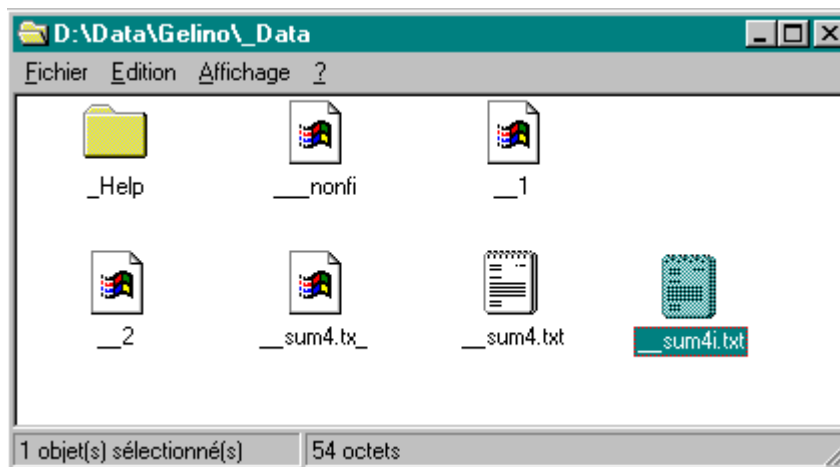
4 - Dupliquer dans le dossier de travail un dossier \_Data de base :



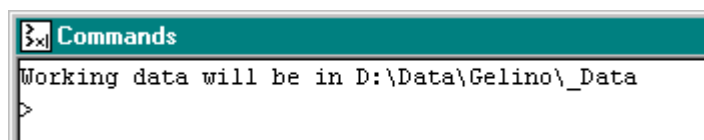
On trouve un dossier de ce type dans le dossier SPLUS :



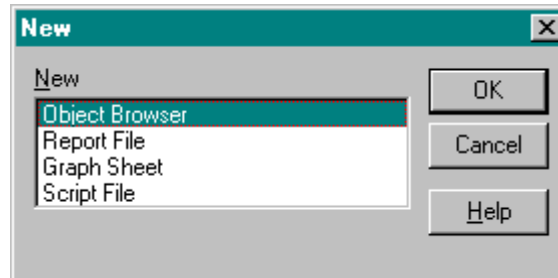
Dupliquer simplement l'original et vérifier son contenu :



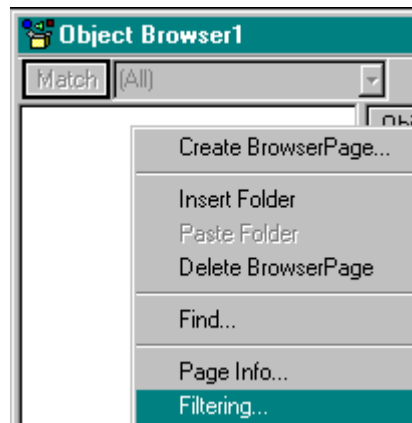
5 - Lancer S-PLUS en cliquant sur le raccourci du dossier de travail et vérifier que la seule ligne éditée dans la fenêtre de commande contient le nom du dossier :



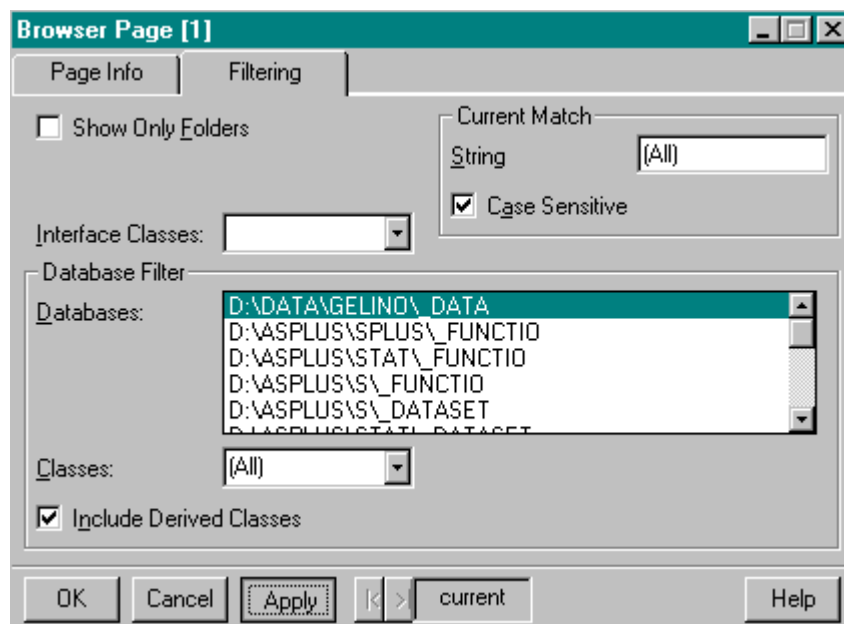
6 - Utiliser l'option New... du menu File pour créer un objet navigateur :



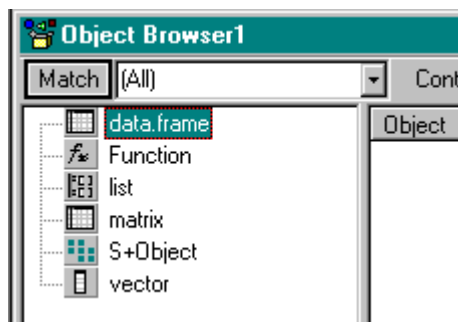
Faire un clic-droit dans la nouvelle fenêtre et sélectionner Filtering... :



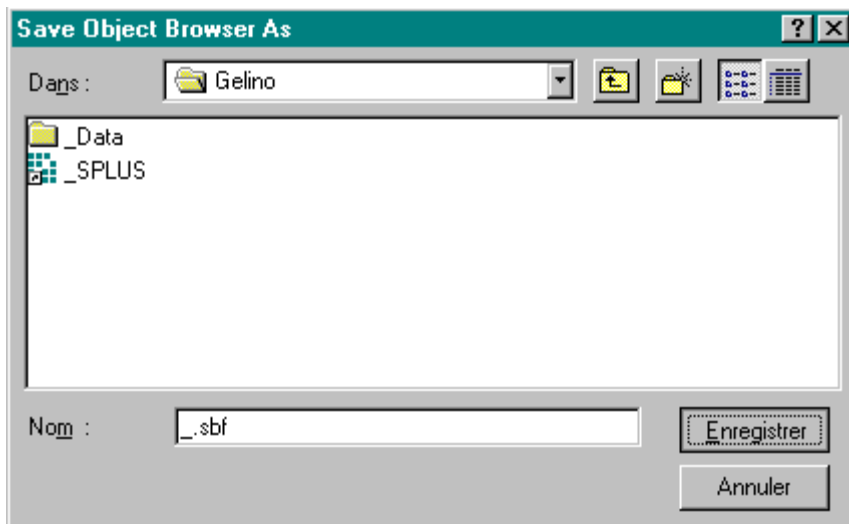
Indiquer que le navigateur doit filtrer les objets du dossier de travail avec l'option All du menu Classes, cliquer sur Apply et OK :



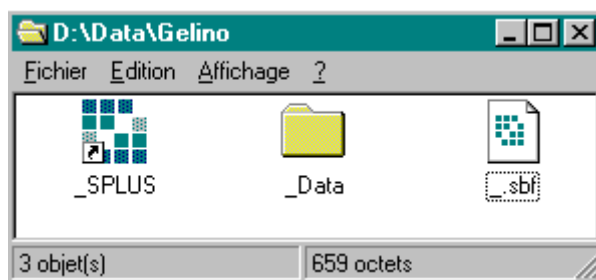
La fenêtre du navigateur est maintenant active :



Enregistrer immédiatement le navigateur dans le dossier de travail sous le nom `_.sbf` :



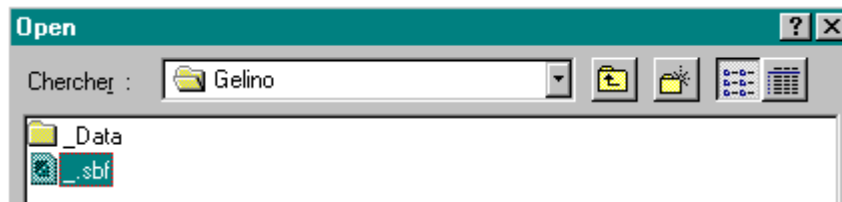
7 - Quitter S-PLUS. Vérifier que le dossier contient le raccourci de S-PLUS, le dossier de données `_Data` et le navigateur `_.sbf` :



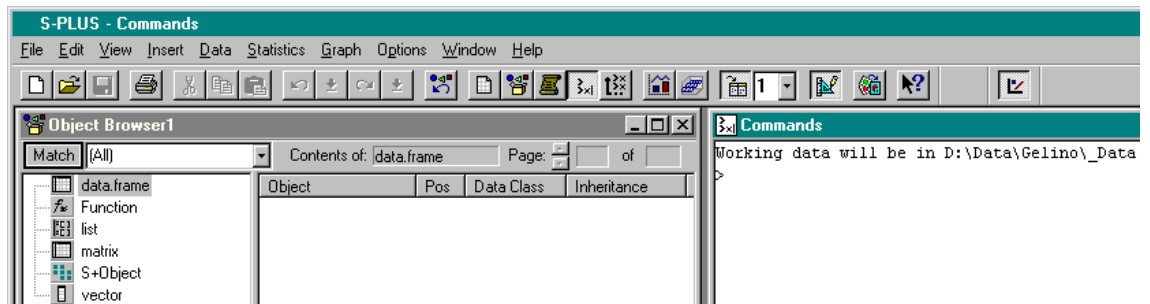
Le dossier `D:\Data\Gelino` peut être un dossier de travail ADE-4, en tout cas recevoir les fichiers Excel ou Texte pour importer des données dans S-PLUS. Ne jamais mettre dans le dossier `_Data` un fichier personnel.

**Chaque session de S-PLUS lancée par ce raccourci** créera tous les objets dans ce dossier `_Data` et il n'y aura aucune interférence entre les utilisateurs de la machine ou les projets différents du même utilisateur.

Relancer S-PLUS par le raccourci et récupérer le navigateur par l'option `Open...` du menu file sur le fichier `_.sbf` :



La session est définitivement ouverte :



Référence :

MathSoft Inc. (1997) S-PLUS User's Guide, Data Analysis Products Division, MathSoft, Seattle, WA, 620 p. Ch. 22 : Customizing the user interface, 567-596.